



**АДМИНИСТРАЦИЯ ПЕРМСКОГО МУНИЦИПАЛЬНОГО ОКРУГА
ПЕРМСКОГО КРАЯ
НАЧАЛЬНИК СЫЛВЕНСКОГО ТЕРРИТОРИАЛЬНОГО УПРАВЛЕНИЯ**

РАСПОРЯЖЕНИЕ

27.06.2024

СЭД-2024-299-01-01-57-24

О внесении изменений в распоряжение начальника Сылвенского территориального управления № 6 от 30.01.2023 «Об утверждении реестра мест (площадок) накопления твердых коммунальных отходов в Сылвенском территориальном управлении» (в ред. от 24.04.2023 № СЭД-2023-299-01-01-57-6, в ред. от 06.07.2023 № СЭД-2023-299-01-01-57-16, в ред. от 09.08.2023 № СЭД-2023-299-01-01-57-19, в ред. от 03.10.2023 № СЭД-2023-299-01-01-57-26, в ред. от 17.11.2023 № СЭД-2023-299-01-01-57-28, в ред. от 28.12.2023 № СЭД-2023-299-01-01-57-42, в ред. от 19.01.2024 № СЭД-2024-299-01-01-57-1, в ред. от 13.02.2024 № СЭД- 2023-299-01-01-57-5, в ред. от 14.03.2024 № СЭД- 2023-299-01-01-57-8, в ред. от 11.04.2024 № СЭД- 2023-299-01-01-57-9)

В целях обеспечения охраны окружающей среды и здоровья человека на территории управления, в соответствии с Федеральным законом от 06.10.2003 г. № 131-ФЗ "Об общих принципах организации местного самоуправления в Российской Федерации», постановлением Правительства РФ от 31.08.2018 г. № 1039 «Об утверждении правил обустройства мест (площадок) накопления твердых коммунальных отходов и ведения их реестра», в связи с образованием вновь созданных контейнерных площадок, начальник Сылвенского территориального управления **РАСПОРЯЖАЕТСЯ**:

1. Внести изменения в распоряжение начальника Сылвенского территориального управления № 6 от 30.01.2023 «Об утверждении реестра мест (площадок) накопления твердых коммунальных отходов в Сылвенском территориальном управлении».

2. Приложение № 1 к распоряжению начальника Сылвенского территориального управления № 6 от 30.01.2023 «Об утверждении реестра мест (площадок) накопления твердых коммунальных отходов в Сылвенском территориальном управлении» «Реестр мест (площадок) накопления твердых коммунальных отходов в Сылвенском территориальном управлении»



дополнить сведениями, согласно приложению № 1 к настоящему распоряжению.

3. Приложение № 2 к распоряжению начальника Сылвенского территориального управления № 6 от 30.01.2023 «Схемы мест размещения существующих и планируемых к размещению контейнерных площадок для сбора и накопления твёрдых коммунальных отходов в Сылвенском территориальном управлении», дополнить сведениями в соответствии с приложением № 2 к настоящему распоряжению.

4. Контроль за исполнением настоящего распоряжения оставляю за собой.

Начальник Сылвенского
территориального управления



В.Е. Ведерников



Приложение №1 к распоряжению начальника
Сылвенского территориального управления
от

27.06.2024

СЭД-2024-299-01-01-57-24

Реестр мест (площадок) накопления твердых коммунальных отходов в Сылвенском территориальном управлении

№ п/ п	Место нахождения площадки накопления ТКО	Географические координаты (широта, долгота)	Технические характеристики места (площадки) накопления ТКО				Данные о собственниках мест (площадок) накопления ТКО	Данные об источниках образования ТКО
			Вид покрытия	Площадь (кв.м)	Количество контейнеров, их объем			
					Размещено Кол-во×м³	Планируется к размещению		
	Пермский край, Сылвенское ТУ, с. Троица, ул. Полевая	57,9963° 56,7967°	бетон	28,14	4*1,1 + отсек КГО		Жители домов частного сектора по адресам с. Троица, ул. Советская от д. 1 до д. 78, ул. Степная от д. 1 до д. 74, ул. Зеленая от д. 1 до д. 79, ул. Полевая от д. 1 до д. 67, ул. Клубная от д. 1 до д. 46, ул. Комсомольская от д. 1 до д. 68, ул. Набережная от д. 1 до д. 21, ул. Юбилейная от д. 1 до д. 64, переулок Пионерский от д. 1 до д. 22, ул. Центральная от д. 1 до д. 27, ул. Спортивная от д. 1 до д. 30, ул. 1-й Проулок от д. 1 до д. 23, ул. В.Каменского от д. 1 до д. 50, ул. Героя Куфонина от д. 1 до д. 45, ул. Совхозная от д. 1 до д. 13, ул. Садовая от д. 1 до д. 8, ул. Северная от д. 1 до д. 27, ул. Луговая от д. 1 до д. 20, ул. Залесная от д. 1 до д. 14, ул. Изумрудная от д. 1 до д. 11, ул. Вишневая от д. 1 до д. 23, ул. Январская от д. 1 до д. 1 до д. 25, проулок Надежды от д. 1 до д. 10, ул. Майская, от д. 1 до д. 13, ул. Рябиновая от д. 1 до д. 29,	

МКУ «Управление инфраструктурой и благоустройством Сылвенского территориального органа» ОГРН 1185958059682 п. Сылва, ул. Большевикская, 41



								ул.Г.Полыгалова от д. 1 до д. 16/6, ул. Жемчужная от д. 1 до д. 27, переулок Тупиковый от д. 1 до д.20, проулок Березовый от д. 1 до д. 20, проулок Лазурный от д. 1 до д. 20, ул. Звездная от д.1 до д. 20, ул. Самолетная от д. 1 до д. 20, ул. Сиреневая от д. 1 до д. 20, ул. Хрустальная от д. 1 до д.20
	Пермский край, Сылвенское ТУ, д. Мостовая, ул. Старинная	57,9889° 56,7203°	бетон	28,14	1*8 + отсек КГО		МКУ «Управление инфраструктурой и благоустройством Сылвенского территориального органа» ОГРН 1185958059682 п. Сылва, ул. Большевицкая, 41	Жители частного сектора по улицам:1-й переулок от д. 1 до д.20, 2-й переулок от д.1 до д.20, 3-й переулок от д.1 до д.20, ул. Березовая от д.1 до д. 20, ул. Веселая от д. 1 до д. 20, ул. Весенняя от д. 1 до д. 20, ул. Восточная от д. 1 до д. 20, ул. Дачная от д. 1 до д. 20, ул. Звездная от д. 1 до д.20, ул. Кленовая от д. 1 до д.20, ул. Лесная от д. 1 до д. 20, ул. Мостовская от д. 1 до д. 20, ул. Новая от д. 1 до д. 20, ул. Победы от д. 1 до д. 20, ул. Полевая от д. 1 до д. 20, ул. Прибрежная от д. 1 до д. 20, ул. Садовая от д. 1 до д. 20, ул. Старинная от д. 1 до д. 20, ул. Строителей от д. 1 до д.20, ул. Янтарная от д. 1 до д. 20, ул. 1-я Береговая от д. 1 до д. 20, ул. 2-я Береговая от д. 1 до д. 20, ул. 3-я Береговая от д. 1 до д. 20, ул. 4-я Береговая от д. 1 до д. 20, ул. 5-я Береговая от д. 1 до д. 20, ул. 6-я Береговая от д. 1 до д.20
	Пермский край, Сылвенское ТУ, п. Сылва, ул. Победы	58,0351° 56,7390°	бетон	28,14	4*1,1 + отсек КГО		МКУ «Управление инфраструктурой и благоустройством Сылвенского территориального органа» ОГРН 1185958059682 п. Сылва, ул. Большевицкая, 41	Жители МКД по адресу п. Сылва, ул. Строителей, д.5; жители домов частного сектора ул. Строителей от д. 1 до д. 24, ул. Полевая от д.1 до д.15, ул. Подлесная от д.1 до д.9,



								ул. Подводников от д.1 до д. 18, ул. Юбилейная от д.1 до д. 42, ул. Победы от д.1 до д.45, ул. Средняя Гора от д.1 до 50, ул. Мостовая от д.1 до д.10, ул. Боровая от д.1 до д.25, ул. Речная от д.1 до д. 32, ул. Дорожная от д. 1а до д.24
	Пермский край, Сылвенское ТУ, п. Сылва, ул. Первомайская	58,0355° 56,7639°	бетон	28,14	3*1,1 + отсек КГО		МКУ «Управление инфраструктурой и благоустройством Сылвенского территориального органа» ОГРН 1185958059682 п. Сылва, ул. Большевистская, 41	жители домов частного сектора по адресам: п. Сылва, ул. Ласточкина от д. 1 до д. 22, ул. Ключевая от д. 1 до д. 54, ул. Пролетарская от д. 1 до д. 35, ул. Большевистская от д. 1 до д. 49, ул. Уральская от д. 1 до д. 30, ул. Комсомольская от д. 1а до д. 66, ул. Первомайская от д. 1 до д. 55, ул. Пионерская от д. 1 до д. 22, Флотский проулок от д. 1 до д. 13, ул. Бр. Салтыковых от д. 1 до д. 24, ул. Трудовая от д. 1 до д. 43, ул. Веселая от д. 1 до д. 34, ул. Луговая от д. 1 до 17, ул. Тихая от д. 1 до д. 16, ул. Лихачева (Школьный проулок) от д. 1 до д 8, ул. Мичурина от д. 3 до д. 36, Октябрьский проулок от д. 1 до д. 32, ул. Мира от д. 1 до д. 38

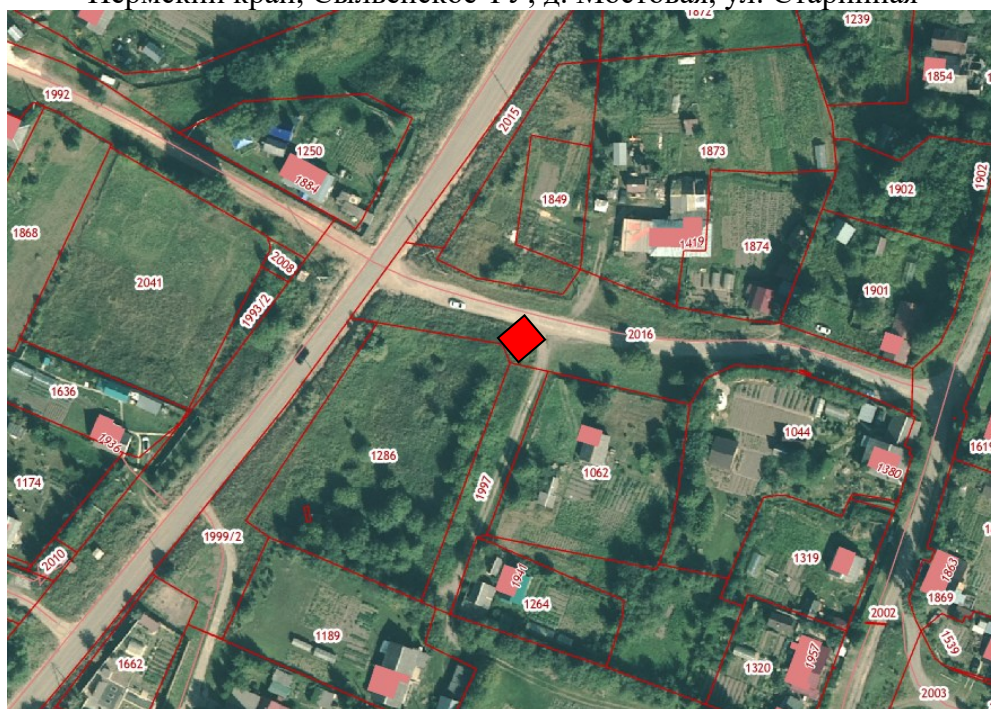


**Схемы мест размещения существующих и планируемых к размещению
контейнерных площадок для сбора и накопления твёрдых коммунальных отходов в
Сылвенском территориальном управлении**

Пермский край, Сылвенское ТУ, с. Троица, ул. Полевая



Пермский край, Сылвенское ТУ, д. Мостовая, ул. Старинная



Пермский край, Сылвенское ТУ, п. Сылва, ул. Победы



Пермский край, Сылвенское ТУ, п. Сылва, ул. Первомайская

